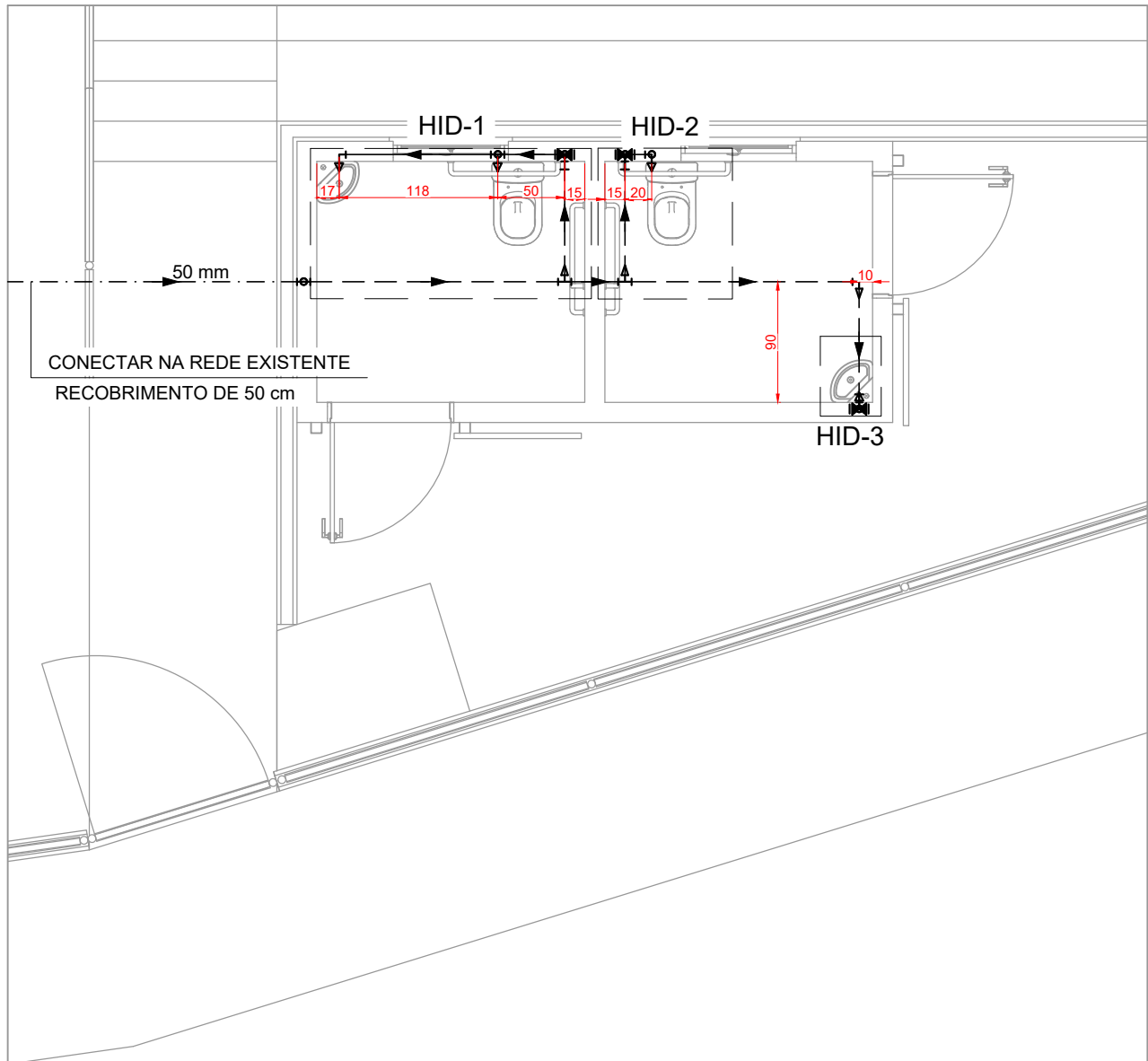
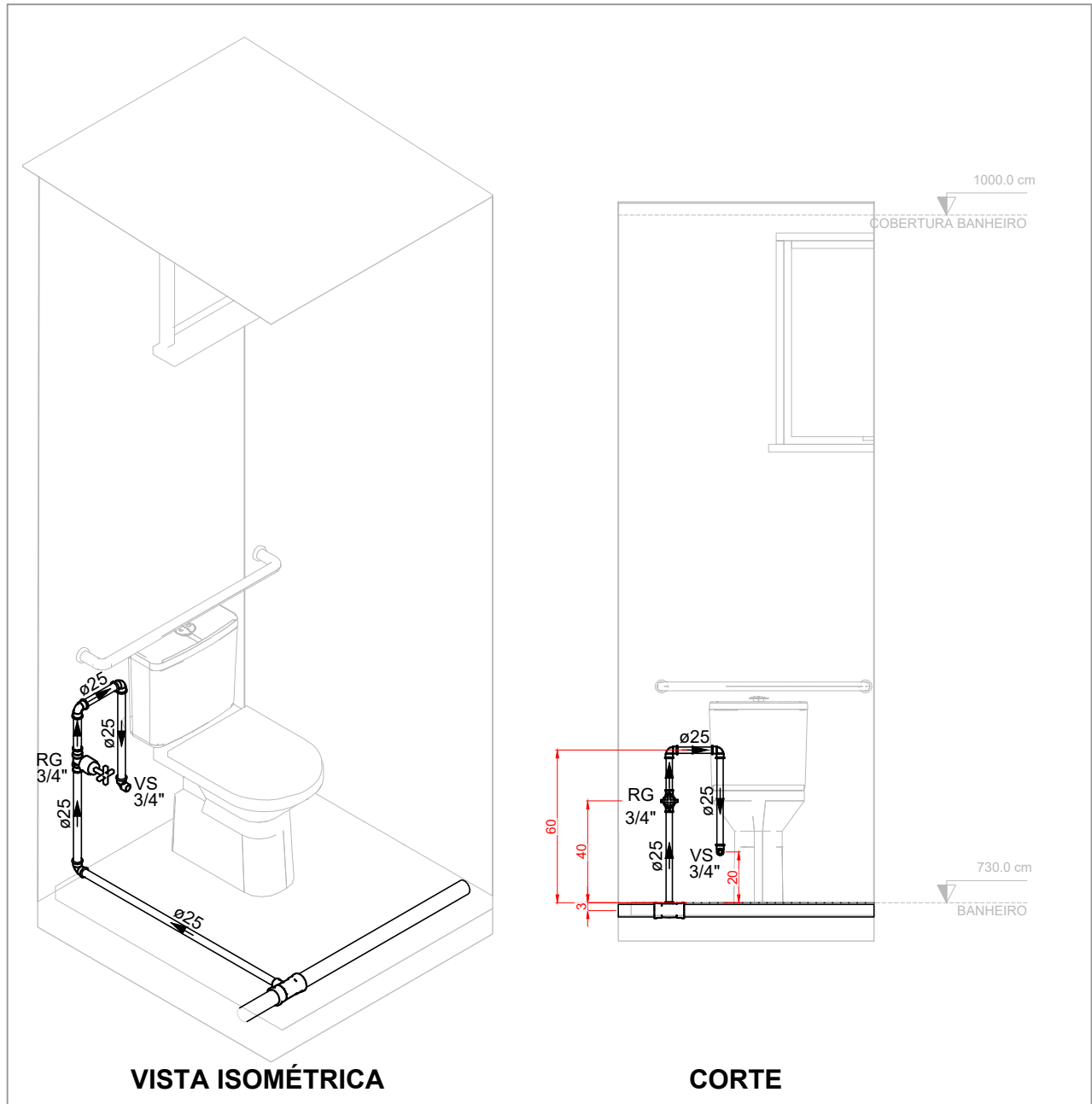


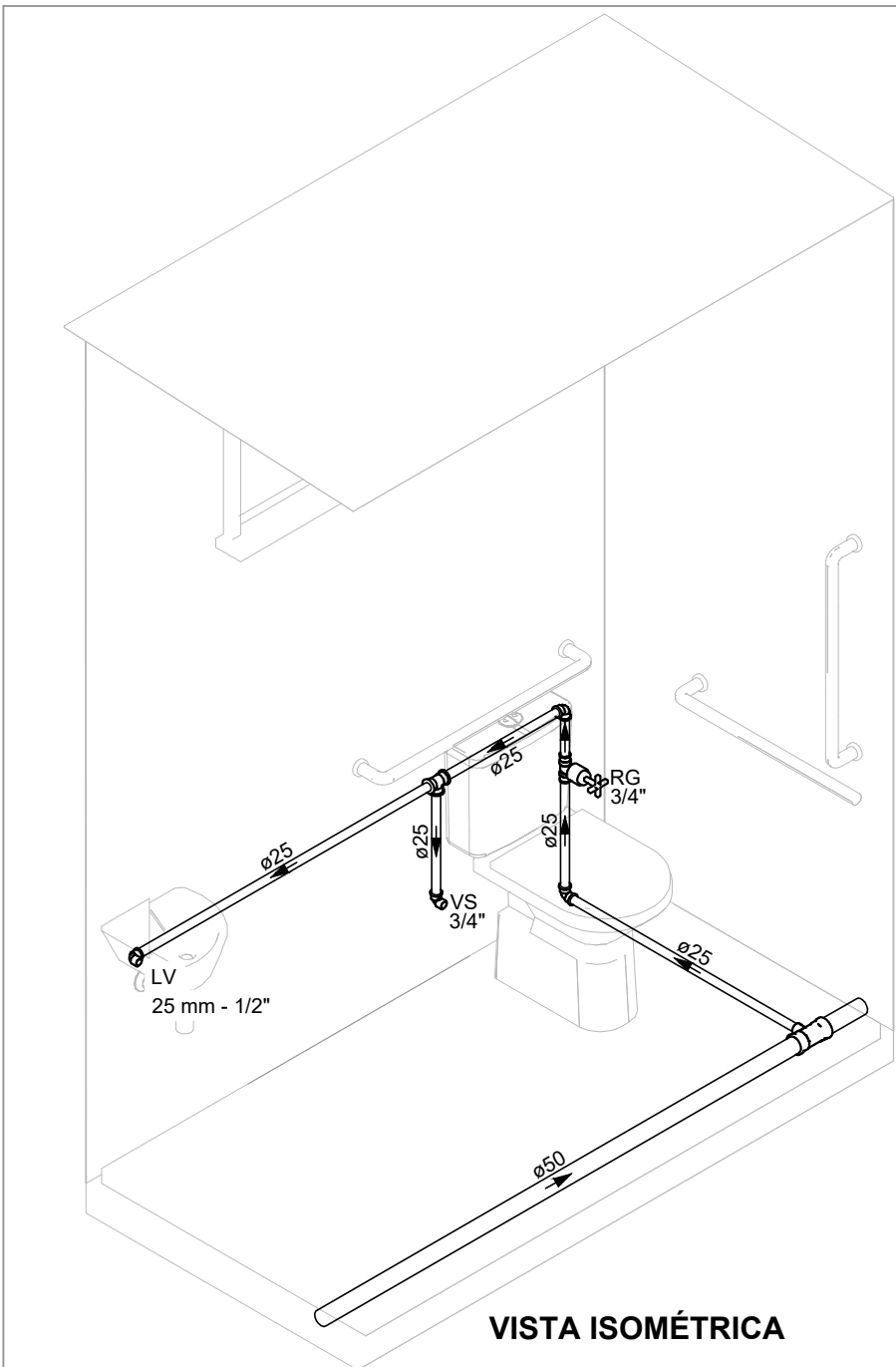
PROJETO DE INSTALAÇÕES HIDRÁULICAS - REFORMA E AMPLIAÇÃO DO CAMPO CÓI



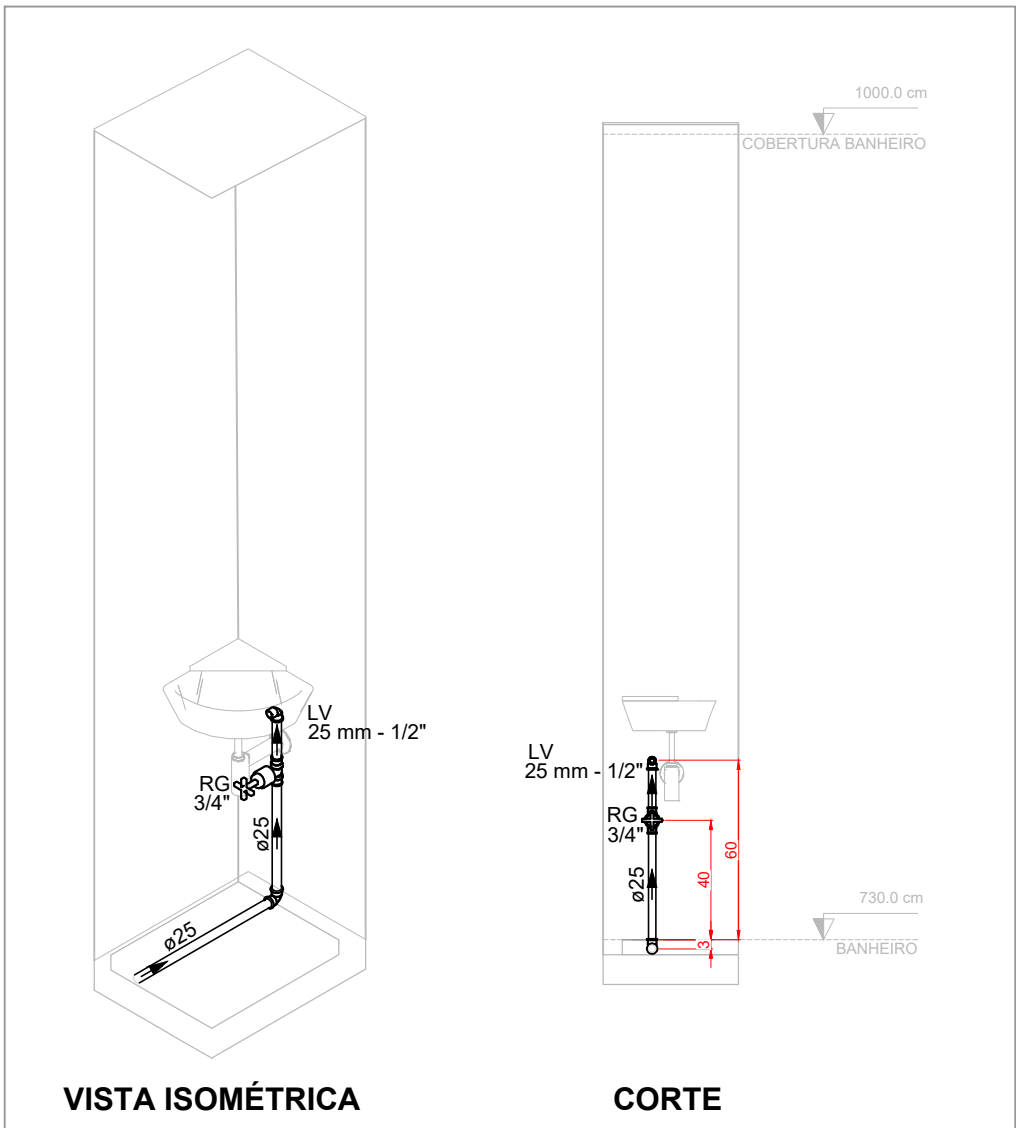
PLANTA BAIXA - TÉRREO - BANHEIRO
Escala 1:50



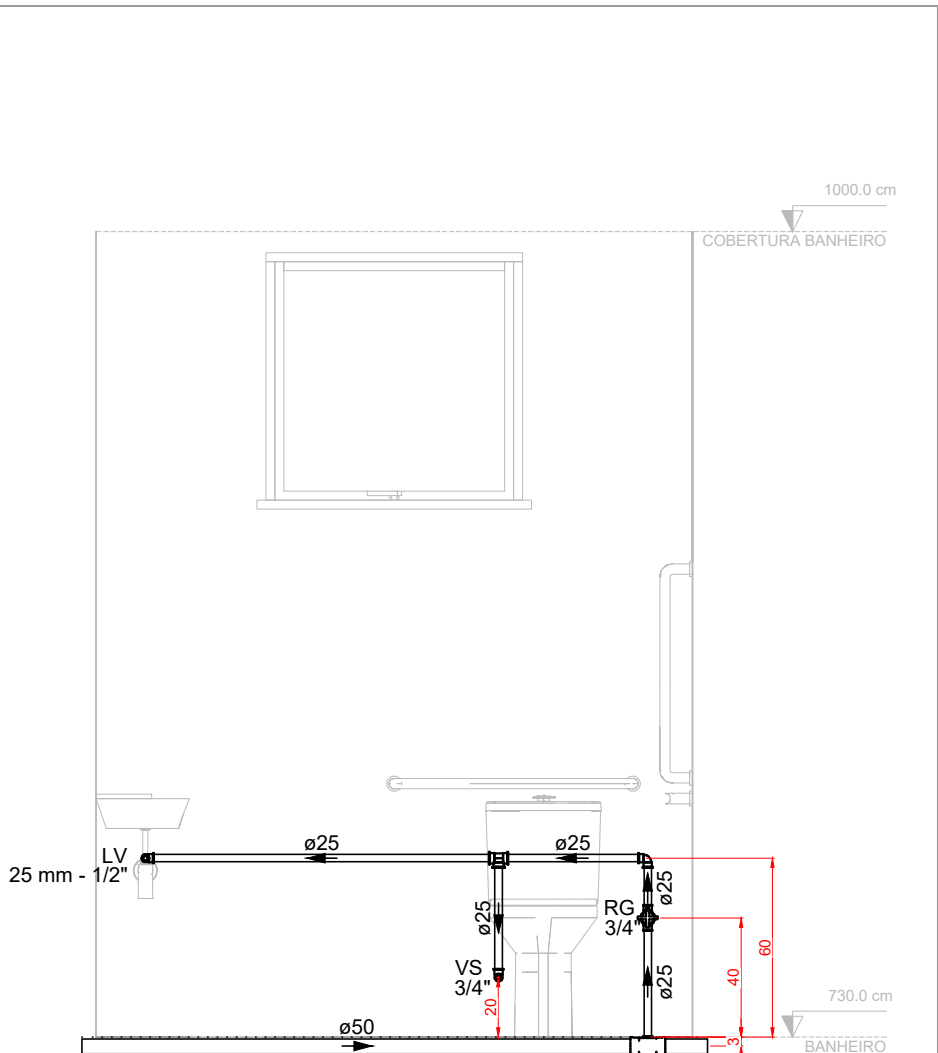
DETALHE HID-2
Escala 1:25



DETALHE HID-1
Escala 1:25



DETALHE HID-3
Escala 1:25



CORTE

LISTA DE MATERIAIS - TÉRREO		
ÁGUA FRIA		
APARELHO		
TORNEIRA DE LAVATÓRIO	25 mm - 1/2"	2 PÇ
VASO SANITÁRIO C/ CX. ACOPLADA	1/2"	2 PÇ
METAIS		
REGISTRO DE GAVETA C/ CANOPLA CROMADA	3/4"	3 PÇ
PVC ACESSÓRIOS		
ENGATE FLEXÍVEL COBRE CROMADO COM CANOPLA	1/2 - 30cm	2 PÇ
ENGATE FLEXÍVEL PLÁSTICO	1/2 - 30cm	2 PÇ
PVC RÍGIDO SOLDÁVEL		
ADAPT SOLD. CURTO C/ BOLSA-ROSCA P REGISTRO	25 mm - 3/4"	6 PÇ
BUCHA DE REDUÇÃO SOLD. LONGA	50 mm - 25 mm	1 PÇ
JOELHO 90° SOLDÁVEL	25 mm	6 PÇ
50 mm	3 PÇ	
TUBOS	25 mm	6.84 m
50 mm	16.98 m	
TÉ 90 SOLDÁVEL	25 mm	1 PÇ
TÉ DE REDUÇÃO 90 SOLDÁVEL	50 mm - 25 mm	2 PÇ
PVC SOLDÁVEL AZUL C/ BUCHA LATÃO		
JOELHO DE REDUÇÃO 90° SOLDÁVEL C/ BUCHA DE LATÃO	25 mm - 1/2"	4 PÇ

LEGENDA DE PEÇAS	
REGISTRO DE GAVETA C/CANOPLA CROMADA	

ALTURA DOS PONTOS HIDRÁULICOS		
SIGLA	ITEM	ALTURA (cm)
LV	LAVATÓRIO	60
VS	VASO SANITÁRIO C/ CAIXA ACOPLADA	20
RG	REGISTRO DE GAVETA - BAIXO	40

LEGENDA DE CONDUTOS	
TUBULAÇÃO DE ÁGUA FRIA ENTERRADA	
TUBULAÇÃO DE ÁGUA FRIA EMBUTIDA NO PISO	
TUBULAÇÃO DE ÁGUA FRIA EMBUTIDA NA PAREDE	

NOTAS:

- TODOS OS TUBOS E CONEXÕES DO ALIMENTADOR PREDIAL E DA REDE PREDIAL DE DISTRIBUIÇÃO DE ÁGUA FRIA SERÃO EM PVC RÍGIDO SOLDÁVEL CLASSE 15;
- A INTERLIGAÇÃO DA REDE DE ÁGUA FRIA SERÁ COM A REDE LOCAL;
- O DIMENSIONAMENTO DO ALIMENTADOR E RAMAL PREDIAL FOI FEITO COM BASE NUMA PRESSÃO MÁXIMA DE 40 m.c.a. CONFORME NBR 5626-2020;
- A REDE DE ALIMENTAÇÃO PREDIAL E DE ÁGUA FRIA ENTERRADA DEVERÃO TER RECOBRIMENTO MÍNIMO DE 50 cm;
- O DIÂMETRO DA TUBULAÇÃO É INDICADO EM mm;
- TODAS AS COTAS ESTÃO INDICADAS EM cm;
- PARA FAZER A TRANSIÇÃO ENTRE AS TUBULAÇÕES PLÁSTICAS E AS PEÇAS METÁLICAS DEVE SER UTILIZADO CONEXÕES COM BUCHA DE LATÃO;
- AS TUBULAÇÕES DE ÁGUA EXECUTADAS INTERNAMENTE ÀS PAREDES DE ALVENARIA, SERÃO FIXADAS POR MEIO DE CHUMBAMENTO;
- NA INSTALAÇÃO DA TUBULAÇÃO APARENTE DE ÁGUA, OS TUBOS DEVEM SER FIXADOS COM ABRAÇADEIRAS DE SUPERFÍCIES INTERNAS LISAS E LARGAS;
- EXECUTAR ESSE PROJETO JUNTAMENTE COM O PROJETO ESTRUTURAL;
- PREVER DESVIO EM TODOS OS TUBOS QUANDO TIVER INTERFERÊNCIA COM AS VIGAS. CASO NÃO SEJA POSSÍVEL O DESVIO, ANTES DA CONCRETAGEM, DEVE-SE PREVER A PASSAGEM PARA TUBULAÇÕES DENTRO DOS LIMITES ESTABELECIDOS PELA NBR 6118:2014;
- NÃO ESTÃO INCLUSOS NO PROJETO:
 - PROJETO MECÂNICO E DETALHAMENTO DE SUPORTES OU OUTROS DISPOSITIVOS;
 - DESENVOLVIMENTO TÉCNICO DE SOLUÇÕES E PRODUTOS NÃO CONVENCIONAIS OU ESPECIAIS PARA EXECUÇÃO DAS INSTALAÇÕES.

REV. 00	30/05/25	EMIÇÃO INICIAL	DAC
REVISÃO	DATA :	DESCRIÇÃO:	RESP.:
CLIENTE			
		Prefeitura Municipal de Pouso Alegre	
PROJETO		COORDENAÇÃO	
 Rua Cel. Joaquim Francisco, 341, Bairro Varginha CEP: 37501-052 - Itajubá / MG Tel: (35) 2143 - 9087 www.dacengenharia.com.br		RAFAEL BARBOSA CARREIRA CAU: 00A155411-5 RESPONSÁVEL TÉCNICO E AUTOR	
EMPREENDIMENTO		ALOISIO CAETANO FERREIRA CREA: MG-97.132/D	
REFORMA E AMPLIAÇÃO DO CAMPO CÓI			
ENDEREÇO		DISCIPLINA	
AV. UBERLÂNDIA, S/N, SÃO JOÃO POUSO ALEGRE - MINAS GERAIS		ÁGUA FRIA	
ASSUNTO		FASE DO PROJETO	
PROJETO DE INSTALAÇÕES HIDRÁULICAS PLANTA BAIXA - TÉRREO, DETALHES LISTA DE MATERIAIS, LEGENDAS, TABELAS E NOTAS		EXECUTIVO	
DATA INICIAL		FOLHA N°.	
30/05/2025		01/01	
ESCALA	REVISÃO	ARQUIVO	
INDICADA	R00	DAC-PMPA-COI-PE-AF-R00.DWG	